



## Wochenplan Mathematik 11. - 14.1



Aufgaben		
Arbeitsblatt „Zur Tageszeit passende Uhrzeiten ablesen“		
Arbeitsblatt „Uhrzeiten einzeichnen und Tageszeiten zuordnen“		
Themenheft 3 S. 30 Nr. 1		
Themenheft 3 S. 32 Nr. 1		
Uhrzeiten ablesen  wo immer ihr eine Uhr seht!		

Liebe Eltern,

bei Fragen können Sie mir jederzeit eine E-Mail schreiben. Meine Mail-Adresse lautet: [Dinah.Huppert@neumayer-grundschule.de](mailto:Dinah.Huppert@neumayer-grundschule.de)

Viele Grüße

D. Huppert





Zur Tageszeit passende Uhrzeiten ablesen

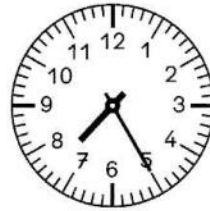
1 Lies beide Uhrzeiten ab und schreibe sie auf.



7.15 Uhr



\_\_\_\_\_ Uhr



\_\_\_\_\_ Uhr



\_\_\_\_\_ Uhr

19.15 Uhr

\_\_\_\_\_ Uhr

\_\_\_\_\_ Uhr

\_\_\_\_\_ Uhr



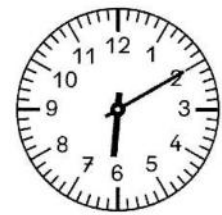
\_\_\_\_\_ Uhr



\_\_\_\_\_ Uhr



\_\_\_\_\_ Uhr



\_\_\_\_\_ Uhr

\_\_\_\_\_ Uhr

\_\_\_\_\_ Uhr

\_\_\_\_\_ Uhr

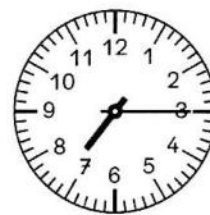
\_\_\_\_\_ Uhr

2 Schreibe die zur Tageszeit passende Uhrzeit auf.



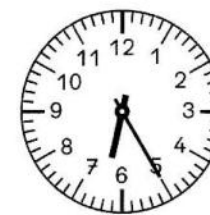
Nachmittag

16.30 Uhr



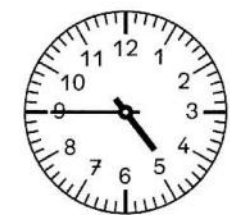
Morgen

\_\_\_\_\_ Uhr



Abend

\_\_\_\_\_ Uhr



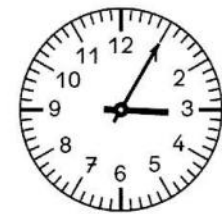
Nacht

\_\_\_\_\_ Uhr



Morgen

\_\_\_\_\_ Uhr



Nachmittag

\_\_\_\_\_ Uhr



Nacht

\_\_\_\_\_ Uhr



Abend

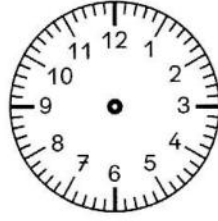
\_\_\_\_\_ Uhr

**Uhrzeiten einzeichnen und Tageszeiten zuordnen**

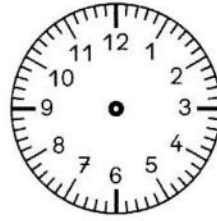
- 1** Zeichne die zur Uhrzeit passenden Zeiger ein.  
Ergänze dann die Uhrzeit der anderen Tageshälfte.



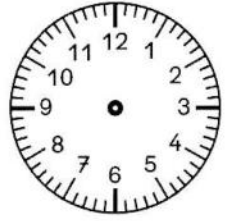
8.15 Uhr



\_\_\_\_\_ Uhr



9.35 Uhr



\_\_\_\_\_ Uhr

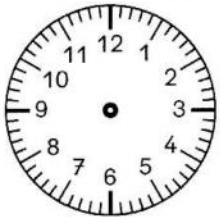
20.15 Uhr



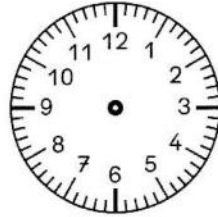
15.05 Uhr

\_\_\_\_\_ Uhr

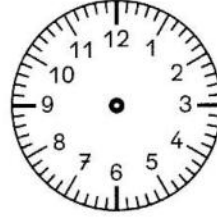
14.45 Uhr



6.20 Uhr



\_\_\_\_\_ Uhr



11.10 Uhr



\_\_\_\_\_ Uhr

\_\_\_\_\_ Uhr

18.50 Uhr

\_\_\_\_\_ Uhr

19.55 Uhr

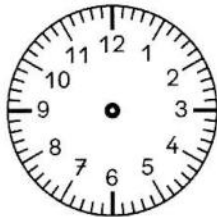
- 2** Zeichne die zur Uhrzeit passenden Zeiger ein.  
Ergänze dann die passende Tageszeit.



15.30 Uhr



7.10 Uhr

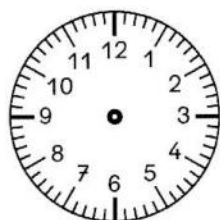


5.40 Uhr

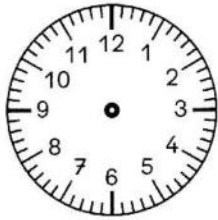


19.25 Uhr

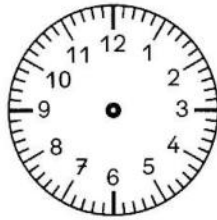
Nachmittag



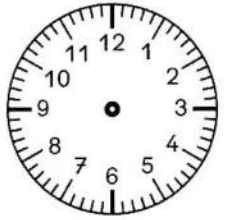
0.20 Uhr



9.45 Uhr



20.15 Uhr



16.05 Uhr

\_\_\_\_\_

\_\_\_\_\_

\_\_\_\_\_

\_\_\_\_\_